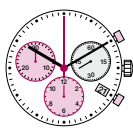


Cal. 5030.D



Français Mode d'emploi

Type de pile: 395 (Ø 9,5 mm x 2,6 mm / SR 927 SW)
Précision de marche: +20 / -10 secondes par mois

Veillez vous adresser pour les réparations et garanties au point de vente.



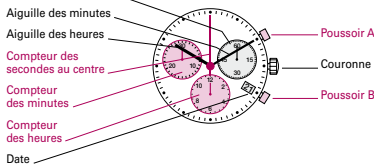
Description des organes d'affichage et de commande

Affichages

- Aiguille des secondes
- Aiguille des minutes
- Aiguille des heures
- Compteur des secondes au centre
- Compteur des minutes
- Compteur des heures
- Date

Boutons de réglage

- Poussoir A
- Couronne
- Poussoir B



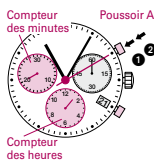
Chronographe: fonction de base

Chronographe: fonction de base

(Start / Stop / remise à zéro)

Exemple:

- Start:** Appuyer sur le poussoir A.
- Stop:** Pour interrompre le chronométrage, appuyer à nouveau sur le poussoir A et lire les 3 compteurs du chronographe: **1h, 20 mn, 10 s**
- Mise à zéro:** Appuyer sur le poussoir B. (Les 3 aiguilles du chronographe sont remises à zéro.)

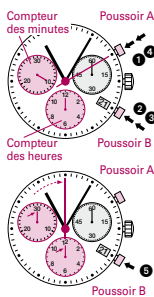
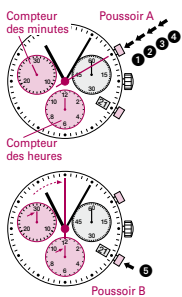


Chronographe: Chronométrage avec totalisation

Exemple:

- Start:** (Faire démarrer le chronométrage)
- Stop:** (P. ex. 15 mn 5 s après ①)
- Restart:** (Relancer le chronométrage)
- Stop:** (P. ex. 13 mn 5 s après ②) = **28 mn 10 s**
(Le temps de chronométrage total est indiqué)
- Mise à zéro:** Les 3 aiguilles du chronographe sont remises à zéro.

Nota
* Le chronométrage avec totalisation peut se poursuivre après ②. Appuyer pour cela sur A (Restart / Stop, Restart / Stop, ...)

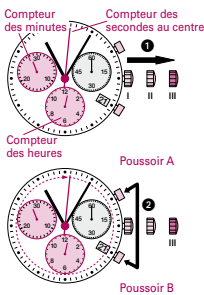


Chronographe: Chronométrage des temps intermédiaires

Exemple:

- Start:** (Faire démarrer le chronométrage)
- Affichage du temps intermédiaire:** P. ex. 10 mn 10 s (le chronométrage continue à l'arrière-plan)
- Rattrapage du temps chronométré:** (Les 3 aiguilles du chronographe rattrapent à grande vitesse le temps de chronométrage qui s'est écoulé.)
- Stop:** (Le temps final est affiché.)
- Mise à zéro:** Les 3 aiguilles du chronographe sont remises à zéro.

Nota
* D'autres temps intermédiaires peuvent être chronométrés après ②. Appuyer pour cela le poussoir B (affichage du temps intermédiaire / rattrapage du temps chronométré, ...)



Ajustage des aiguilles du chronographe en position zéro

Exemple:
Une ou plusieurs des aiguilles du chronographe ne sont pas en position zéro correcte et doivent être ajustées (p. ex. après un changement de pile).

- Tirer la couronne en position III (les 3 aiguilles du chronographe viennent à leur position zéro, correcte ou incorrecte).
- Appuyer **simultanément** pendant au moins 2 secondes sur les poussoirs A et B (l'aiguille du compteur des secondes au centre tourne de 360° → le mode correction est activé).

③ Repousser la couronne en position I
Fin de l'ajustage des aiguilles du chronographe (possible à tout moment).

Ajustage de l'aiguille du compteur des secondes au centre

Pas à pas: A 1 pression brève

En continu: A 1 pression maintenue

Ajustage de l'aiguille suivante B

Ajustage de l'aiguille du compteur des heures (pos. 6 h)

Pas à pas: A 1 pression brève

En continu: A 1 pression maintenue

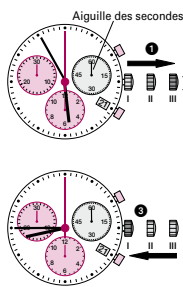
Ajustage de l'aiguille suivante B

Ajustage de l'aiguille du compteur des minutes (pos. 9 h)

Pas à pas: A 1 pression brève

En continu: A 1 pression maintenue

③ Repousser la couronne en position I
Fin de l'ajustage des aiguilles du chronographe (possible à tout moment).



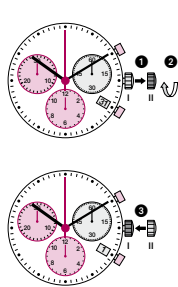
Réglage de l'heure

- Tirer la couronne en position III (l'aiguille des secondes s'immobilise).

- Tourner la couronne jusqu'à ce que l'heure actuelle 08:45 soit indiquée.

- Repousser la couronne en pos. I.

Nota
* Pour régler l'heure «à la seconde près», doit être tirée lorsque l'aiguille des secondes est en position «60» (I). Après avoir réglé l'aiguille des heures et des minutes, doit être repoussée en pos. I «à la seconde près».



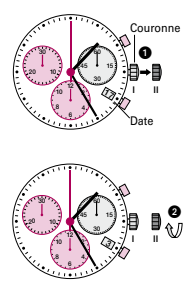
Correction rapide de la date

- Tirer la couronne en pos. II (la montre continue de fonctionner).

- Tourner la couronne jusqu'à ce que la date actuelle [1] apparaisse.

- Repousser la couronne en pos. I.

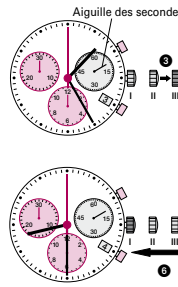
Nota
Pendant la phase d'entraînement du calendrier de 21h-24h, il faut régler date sur le jour suivant.



Réglage de la date et de l'heure après un changement de pile

Exemple:
- Date/heure indiquée par la montre: 17 / 01:25
- Date/heure actuelle: 4 / 20:30

- Tirer la couronne en pos. II (la montre continue de fonctionner).
- Tourner la couronne jusqu'à ce que la veille de la date actuelle apparaisse [3].



- Tirer la couronne en position III (l'aiguille des secondes s'immobilise).

- Tourner la couronne jusqu'à ce que la date actuelle [4] apparaisse.

- Continuer de tourner la couronne jusqu'à ce que l'heure actuelle 20:30 soit affichée.

- Repousser la couronne en position I.

Nota
* Pour le réglage de l'heure «à la seconde près», voir nota au chapitre «réglage de l'heure».
** Respecter le rythme de 24 heures.